

## Basisgegevens

StyleMathôt UploadCenter:  
[upload.stylemathot.nl](http://upload.stylemathot.nl)

FTP-adres: ftp.stylemathot.nl

Izaäk Enschedéweg 29, 2031 CR Haarlem  
 Postbus 2096, 2002 CB Haarlem  
 t +31 (0)23 55 333 55 f +31 (0)23 55 333 50  
[info@stylemathot.nl](mailto:info@stylemathot.nl) - [www.stylemathot.nl](http://www.stylemathot.nl)

Er zijn 3 manieren waarop de ftp-server van StyleMathôt te benaderen is. Om op onze FTP-server te kunnen inloggen heeft u een gebruikersnaam en een wachtwoord nodig. Als u deze niet heeft dan kunt u contact opnemen met een van onze medewerkers op het nummer +31 (23) 55 333 55.

	Manier	Platform	Nodig
1	Via <a href="http://upload.stylemathot.nl">upload.stylemathot.nl</a> (aanbevolen)	Alle platforms	Internet, webbrowser
2	Via Internet Explorer / windows verkenner	Alleen windows	Internet, Windows OS, IE7 of hoger
3	Via een FTP-programma	Alle platforms	Internet, Een FTP-programma (zoals FileZilla)

### 1 Via [upload.stylemathot.nl](http://upload.stylemathot.nl)

Dit is een speciale website voor onze klanten om het gebruik van de FTP te vergemakkelijken. Wij bevelen deze manier van werken dan ook aan. Dit is de gemakkelijkste manier voor gebruikers die niet dagelijks bestanden up- en/of downloaden (hoewel dit wel mogelijk is).

#### Werkwijze

1. Open uw webbrowser en ga naar: [upload.stylemathot.nl](http://upload.stylemathot.nl)  
 (Let op: dit is zonder enige protocolaanduiding zoals "http://" of "https://")
2. U komt nu bij de SyleMathôt UploadCenter. Zie afbeelding 1.



Afbeelding 1

3. Hier kunt u de verkregen gebruikersnaam en wachtwoord ingeven en op knop "Inloggen" klikken. U komt nu in het UploadCenter waar, indien nodig, een handleiding te raadplegen is onder de knop "Help".

## 2 Via Internet Explorer

Indien u Internet Explorer 7 of hoger heeft dan is het FTP uploaden via Internet Explorer ook mogelijk. Hieronder is de werkwijze uiteengezet.

### Werkwijze

Ga naar <ftp.stylemathot.nl> via de adresbalk van uw Internet Explorer of windows verkenner  
U krijgt het standaard Internet Explorer inlogscherm. Zie afbeelding 2.



Hier kunt u de verkregen gebruikersnaam en wachtwoord ingeven en op knop "Aanmelden" klikken.  
Als u succesvol bent ingelogd dan zult u in Internet Explorer een aantal al bestaande StyleMathôt FTP-mappen zien.

Om de FTP-site in mapstructuur te zien: klik in Internet Explorer op "pagina", en dan op "Open FTP-site in Windows verkenner".

Afbeelding 2

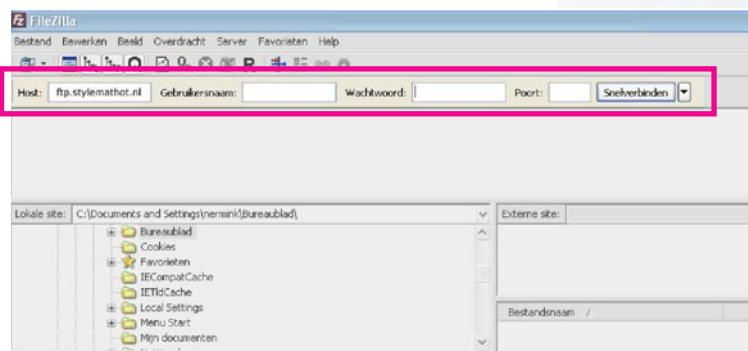
## 3 Via een FTP-programma

Veel van onze klanten maken gebruik van een FTP-client (zoals b.v. FileZilla en Cyberduck). Dit zijn vaak gratis programma's. Een FTP-client heeft altijd verbinding met onze FTP-server. Deze manier van werken is alleen interessant als men meerdere malen per dag bestanden uitwisselt met onze FTP-server.

Hoe werkt dit precies? Hieronder de werkwijze op basis van het veel gebruikte gratis programma FileZilla.

### Werkwijze

1. Klik op deze [link](#) en download het programma voor het juiste platform.
2. Na de installatie krijgt u een scherm te zien, zoals getoond in afbeelding 3.



De verbinding is als volgt te configureren:  
**Hostnaam:** ftp.stylemathot.nl

**Gebruikersnaam en Wachtwoord:** zijn bij een van onze medewerkers te verkrijgen  
**Poort:** blijft leeg

Na het klikken op "Snelverbinden" krijgt u toegang tot onze FTP-server.

Afbeelding 3

Heeft u nog vragen of zijn er zaken in deze handleiding niet duidelijk, aarzel niet en neem gerust contact met ons op. Er is altijd een medewerker van StyleMathôt beschikbaar die u graag te woord staat.  
U kunt ons bereiken op +31 (23) 555 333 55, of klik op deze [link](#) voor direct contact met uw eigen contactpersoon.